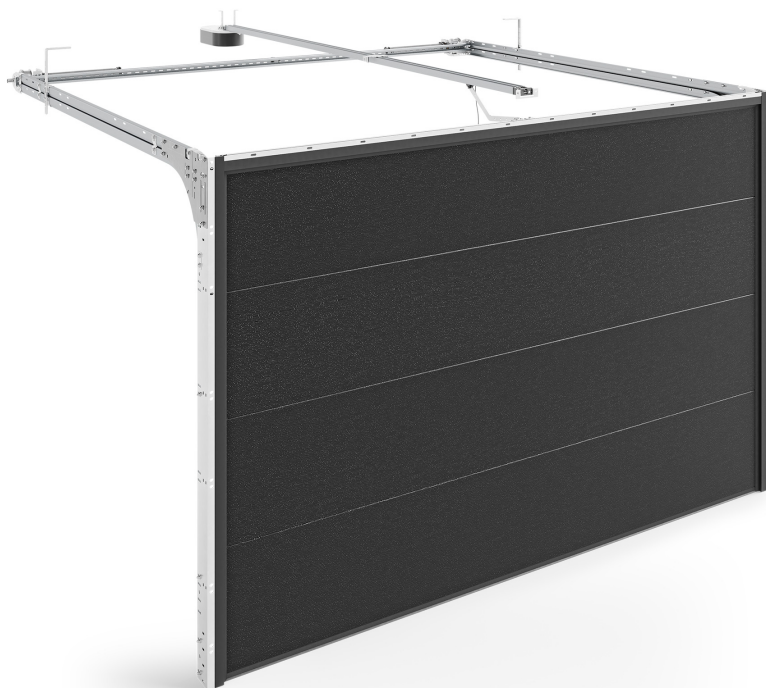


# INFINITI R – Hátsó torziósrugós kapurendszer

Változat kiválasztása: Alap



- ✓ panelvastagság: 40 mm
- ✓ standard és termikus kivitelben kapható
- ✓ maximális súly: 165 kg
- ✓ szemöldökfa minimum méretei: 85 mm
- ✓ áthidaló minimum méretei: 105 mm
- ✓ kínálatunkban szerepelnek sima külső felületű panelek, Woodgrain szerkezet alacsony és magas dombornyomással (RAL paletta szerinti lakkozással) vagy furnérozással
- ✓ a kapu hátsó részén elhelyezett torziós rugók lehetővé teszik, hogy a kaput olyan garázsnyílásba is be lehessen szerelni, ahol az áthidaló magassága alacsonyabb

**5,5 m**

maximum szélesség

**3 m**

maximum magasság

**12,5 m<sup>2</sup>**

maximum felület

Az INFINITI R-rendszer kapui megbízható rögzítési és biztonsági rendszerrel rendelkeznek. Olyan korróziógátló megoldásokkal vannak ellátva, amelyek jelentősen meghosszabbítják élettartamukat, és hosszú évekre garantálják a termék jó megjelenését. Az R rendszer nagy teherbírású torziós rugókat használ, amelyek hátul vannak elhelyezve. Ha ezt a lehetőséget választja, akkor egy előre összeszerelt szettet kap, a telepítés gyors és egyszerű, a

későbbi használat pedig nagyon kényelmes.

A rugós ajtókon minden szerelvény és görgős felső fogantyú alapfelszereltségként horganyzott fém (ezüst) színben. Lehetőség van RAL 9016 fehér színre festésre is.

**KAPU**

**TORZIÓS RUGÓK**

**ALUMÍNIUM**