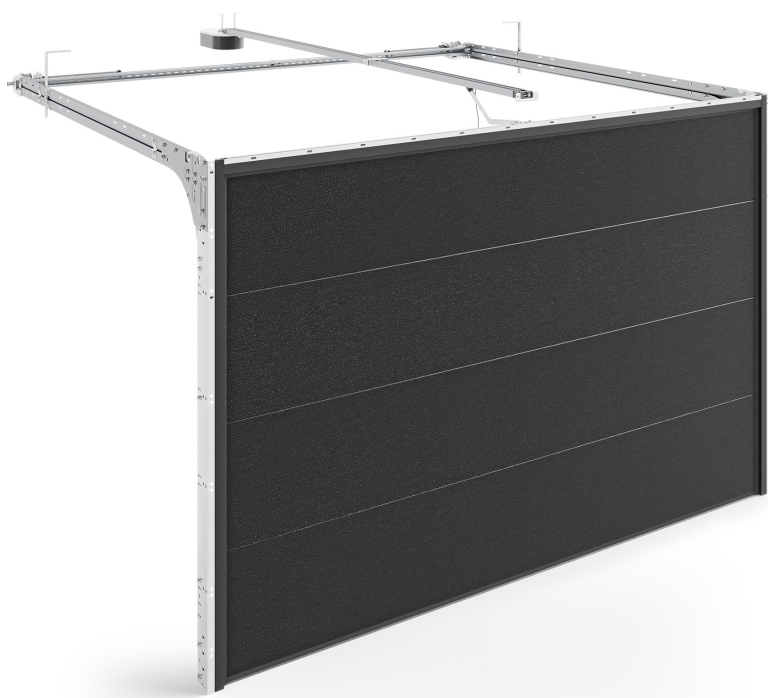


INFINITI Thermo R – kapuk hátul torziós rugókkal



- ✓ Panel vastagsága: 60 mm
- ✓ Kapu maximális súlya: 165 kg
- ✓ Minimális falméret: 100 mm
- ✓ Minimális áthidaló méret: 150 mm
- ✓ Panelek RAL színekben festve vagy fóliázva
- ✓ Sima vagy magas bordás panelek
- ✓ Hátul elhelyezett torziós rugók

0,81

Hőátbocsátási
tényező U [W/m²K]*

0,89

Hőátbocsátási
tényező U [W/m²K]**

5,5 m

maximum szélesség

3 m

maximum magasság

12,5 m²

maximum felület

Az INFINITI Thermo R szekcionált garázkapu elsősorban lakóépületekben történő használatra lett tervezve, de nem kizárólag. Minden olyan helyen megállja a helyét, ahol a hatékony hőszigetelés kulcsfontosságú. Az INFINITI R rendszer azt jelenti, hogy a kapu torziós mechanizmusa kevesebb helyet foglal az áthidalóban, megkönnyítve a telepítést.

Az INFINITI Thermo szekcionált kapuk egyik megkülönböztető jegye a horganyzott acél panelek, amelyek

hőszigetelő anyaggal vannak kitöltve. Ezek vastagsága 60 mm, ami 50%-kal több a jelenlegi, jól védett garázsokra vonatkozó szabványnál, amely 40 mm. A panelek dupla tömítésekkel rendelkeznek az alsó zárnál, valamint kétélű tömítéssel a hőkamrával a kerületük mentén. Továbbá, a panel vastagsága az egész magasság mentén egyenletes, biztosítva ezzel a hatékony hőszigetelést, hőhidak nélkül. Ennek eredményeként kevesebb hő vész el a garázson keresztül.

A fejlett technológiájú, megbízható biztonsági rendszerek biztosítják, hogy a kapu kezelése teljesen biztonságos legyen, és a sok esztétikai opció lehetővé teszi, hogy bármilyen építészeti stílushoz és minden befektető ízléséhez igazodjon. Az INFINITI Thermo R kapukat számos kiegészítővel lehet felszerelni, amelyeket a vásárlók kényelme érdekében személyre szabott csomagokba csoportosítottak: Quiet, Safe és Premium.

*A hőátbocsátási tényező U [W/m^2K] az 5000×2500 mm méretű INFINITI Thermo szekcionált kapukra vonatkozik. Üvegezés nélküli kapuk, szervizajtók, szellőzőrácsok esetén.

**A hőátbocsátási tényező U [W/m^2K] a 2500×2250 mm méretű INFINITI Thermo szekcionált kapukra vonatkozik. Üvegezés nélküli kapuk, szervizajtók, szellőzőrácsok esetén.