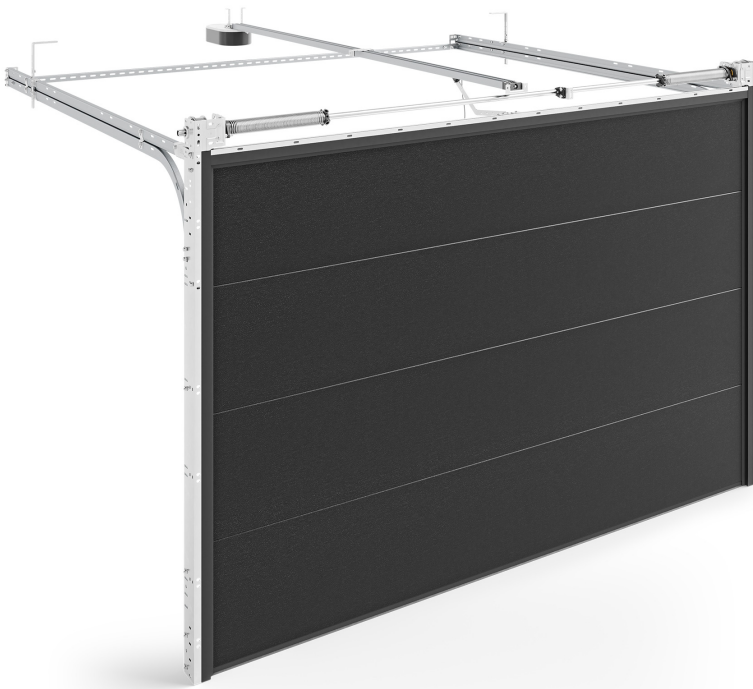


# INFINITI Thermo F – Elülső torziósrugós kapurendszer



- ✓ panelvastagság: 60 mm
- ✓ a kapu maximális súlya: 295 kg
- ✓ a keret minimális mérete: 100 mm
- ✓ az áthidaló minimális mérete: 200 mm
- ✓ RAL színekre festett vagy fóliával bevont panelek
- ✓ sima vagy szélesbordás
- ✓ elülső torziós rugók

**0,81**

Hőátadási együttható U  
[W/m²K]\*

**0,89**

Hőátadási együttható U  
[W/m²K]\*\*

**6 m**

maximum szélesség

**3 m**

maximum magasság

**18 m²**

maximális felület\*\*\*

Az INFINITI Thermo F szekcionált garázkapu főként többalakásos házak és épületek garázsainak lezárására szolgál. A kapura előlről felszerelt torziós rugórendszer az elérhető megoldások közül a legnagyobb méretű garázkapuk felemelését is lehetővé teszi, így nagyméretű garázsokban kiválóan alkalmazható.

A Thermo kapuknál használt 60 mm vastagságú panelek határozottan csökkentik a garázkapu hőátbocsátását, ezzel jobb lesz a garázs hőmérséklete, és az egész épület még több energiát takarít meg. A panelek vastagsága

mindenhol azonos, ez a kapu minden pontján garantálja a lehető legjobb termikus paramétereket. A kapu körül esetlegesen fellépő hővesztesség ellen védő kétoldalú tömítéssel és a kiegészítő hőkamrával együtt kiváló jellemzőkkel bíró terméket nyerünk.

Az INFINITI Thermo F - az alkalmazott technológiáknak köszönhetően - teljesen biztonságos megoldás. A panelek speciális formája csökkenti az ujjak becsípődésének veszélyét, a csatlakozásokba épített amperometrikus érzékelő reagál a mozgatsánál esetleg fellépő akadályokra, a rugótörés elleni védelem pedig biztonságot nyújt ahhoz, hogy a kapu még üzemzavar esetén se csukódjon be ellenőrizetlenül. A kezelés kényelmét a vezetékesen vagy rádiós távirányítókkal, okostelefonra letöltött alkalmazásból vagy smart home rendszer keretében vezérelt elektromos meghajtások biztosítják.

A gazdag esztétikai választék és a rengeteg opcionális kiegészítő elem minden beruházó számára elérhetővé teszi az INFINITI Thermo F kapuk ideális konfigurációjának megválasztását.

\*Az 5000 × 2500 mm méretű INFINITI Thermo szekcionált ajtókra megadott U-érték [W/m<sup>2</sup>K]. Üvegezés nélküli ajtókra, szervizajtókra és szellőzőrácsokra.

\*\*U-érték [W/m<sup>2</sup>K] a 2500 × 2250 mm-es INFINITI Thermo szekcionált ajtókra megadott U-érték [W/m<sup>2</sup>K]. Üvegezés nélküli kapukhoz, szervizajtókhoz, szellőzőnyílásokhoz.

\*\*\*15 m<sup>2</sup>-t meghaladó felületű kapu esetében keressék fel kereskedelmi osztályunkat.